

11. ZDRAVOTNO–TECHNICKÉ STAVBY –  
MALÉ VODNÉ DIELA – KRAJINA A VODA  
19.–21. november 2012, Stará Lesná



## **ANALÝZA VPLYVU NA ŽIVOTNÉ PROSTREDIE PLÁNOVANEJ SUCHEJ NÁDRŽE RACIBÓRZ DOLNY V DOLINE RIEKY ODRA V POĽSKU**

**dr inž. Andrzej Gałaś, dr inž. Slávka Gałaś**

AGH University of Science and Technology,  
Faculty of Geology, Geophysics and Environment Protection, Cracov, Poland  
e-mail: [pollux@geol.agh.edu.pl](mailto:pollux@geol.agh.edu.pl), [sgalas@geol.agh.edu.pl](mailto:sgalas@geol.agh.edu.pl)



# Charakteristika projektu



- oblasť Ratibořskej  
pahorkatiny, juhovýchodná časť  
Sliezskej nížiny



Medzinárodné povodie rieky Odry

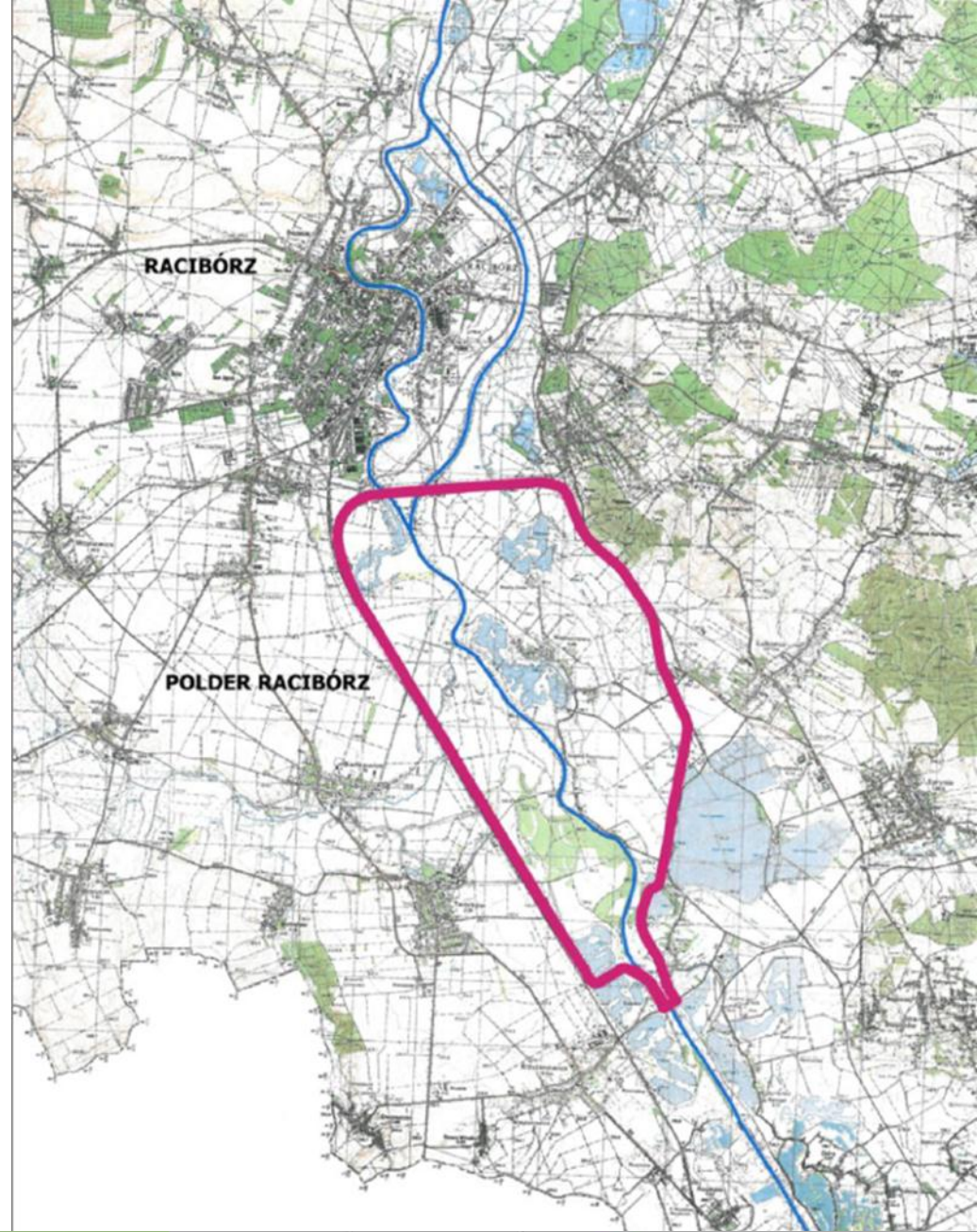
# Charakteristika projektu



# Charakteristika projektu

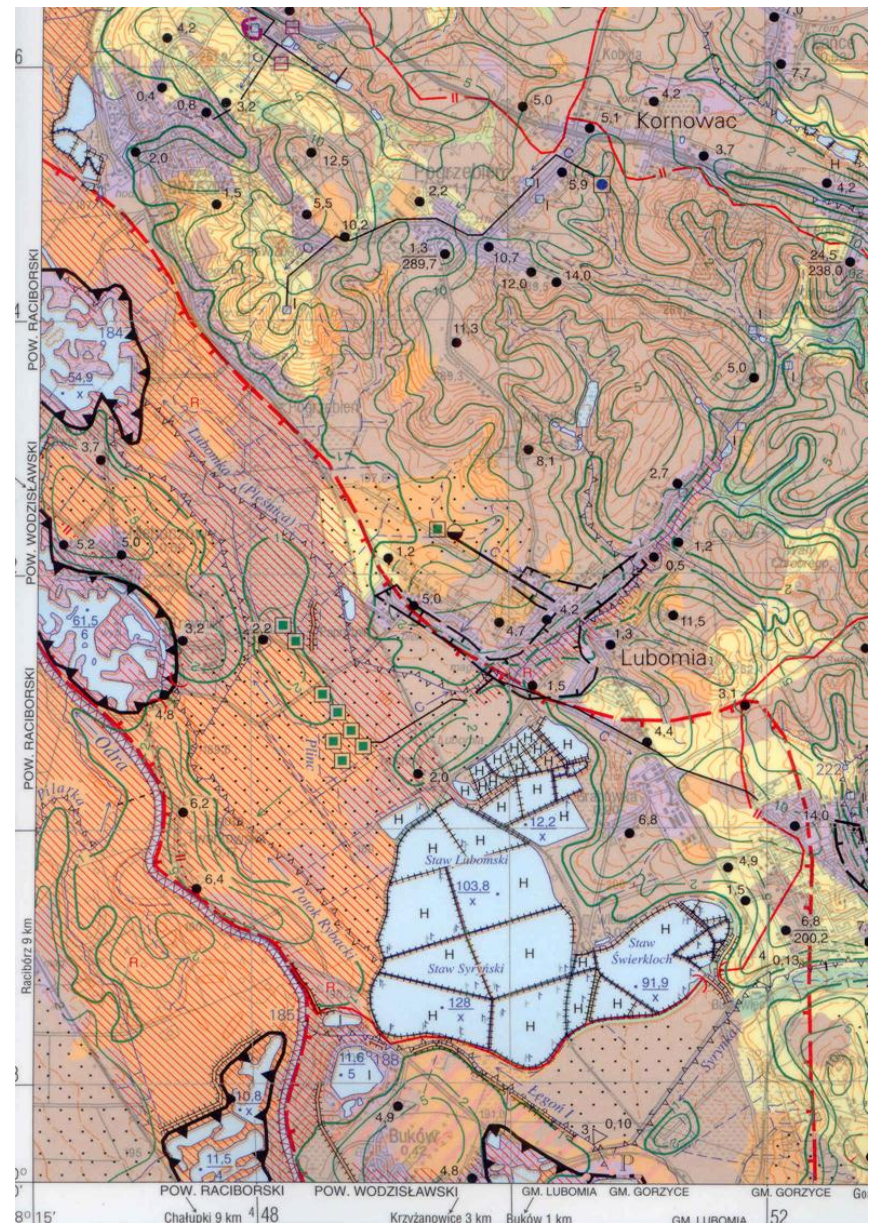
## Polder:

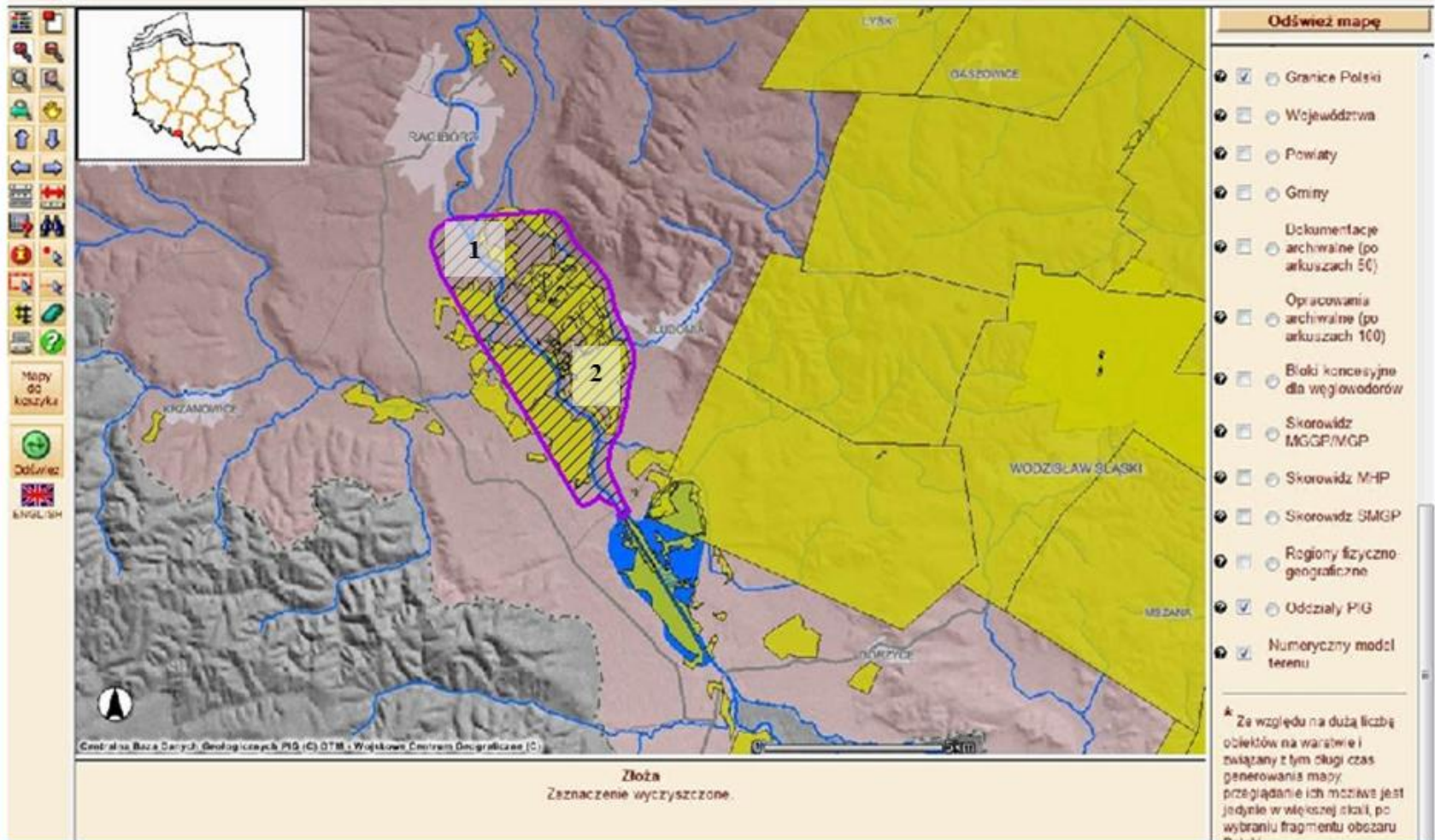
- rozloha 26,26 km<sup>2</sup>
- hrádze z miestnych materiálov o dĺžke 22 km,
- regulačné objekty umiestnené v línii hrádze
- retenčný objem suchej nádrže 185 mil. m<sup>3</sup> ( do budúcnosti 270-300 mil. m<sup>3</sup>)



## Charakteristika projektu

- geologická stavba daného územie: vysunutú na západ časť čelnej karpatskej predhlbne,
- podložie tvoria kvartérne sedimenty, pochádzajúce hlavne z riečnej akumulácie.
- Riečna niva Odry je akumulátnou terasou, vytvorenou z riečnych pieskov a štrkov.





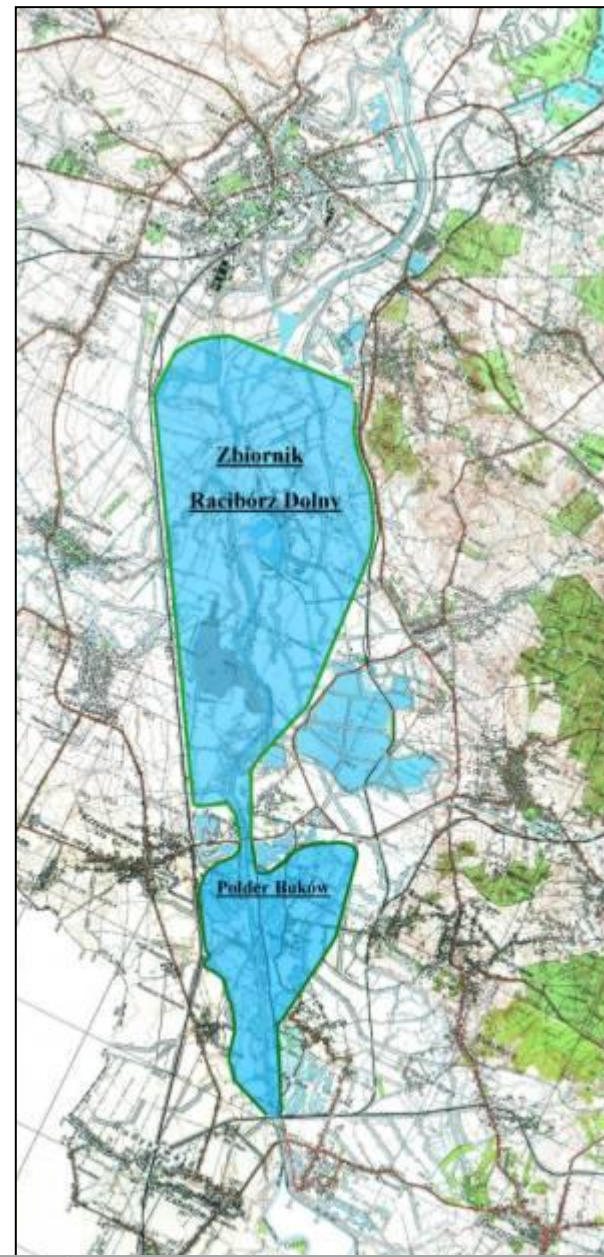
**Zásoby nerastných surovín na analyzovanom území, 1- plánovaný polder Racibórz Dolny, 2 - ložiská nevyhradených nerastov štrkopiesku**

# Retenčný systém na hornej a strednej Odre

**I. fáza** – r. 2001 vodná nádrž Buków o rozlohe 8 km<sup>2</sup> a retenčnom objeme max. 50 mil. m<sup>3</sup>, redukcia povodňovej vlny o 10 - 14%.

**II. fáza** – výstavba suchej nádrže Racibórz Dolny, retenčný objem 185 mil. m<sup>3</sup> (270-300 mil. m<sup>3</sup>), redukcia povodňovej vlny z r. 1997 z prietoku  $Q=3120$  m<sup>3</sup>/s na prietok 1538 m<sup>3</sup>/s pri 48 hodinovej prognóze a na prietok 1800 m<sup>3</sup>/s pri 24 hodinovej prognóze.

**III. fáza** – zmena suchej nádrže Racibórz Dolny na viacúčelovú vodnú nádrž s užitočným objemom 100 - 150 mil. m<sup>3</sup> pre potreby vyrovnávania nízkych prietokov, zlepšenie plavebných podmienok na Odre, energetické využívanie, rekreáciu, ...



# Strety záujmov

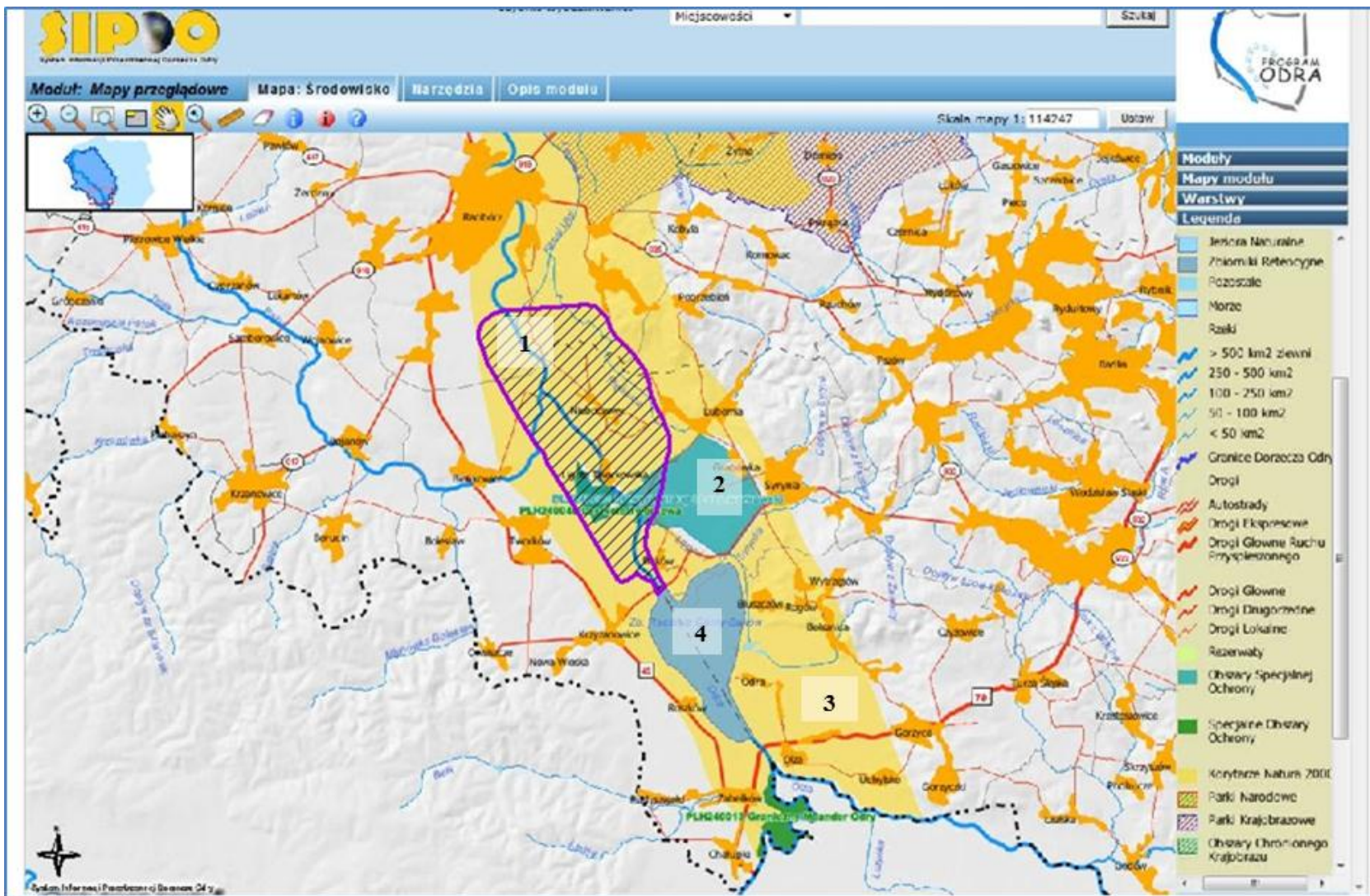
## 1.) polder (protipovodňová ochrana) – lokality Natura 2000

- ochrana pred povodňami pre asi 2,5 miliónov obyvateľov troch vojvodstiev

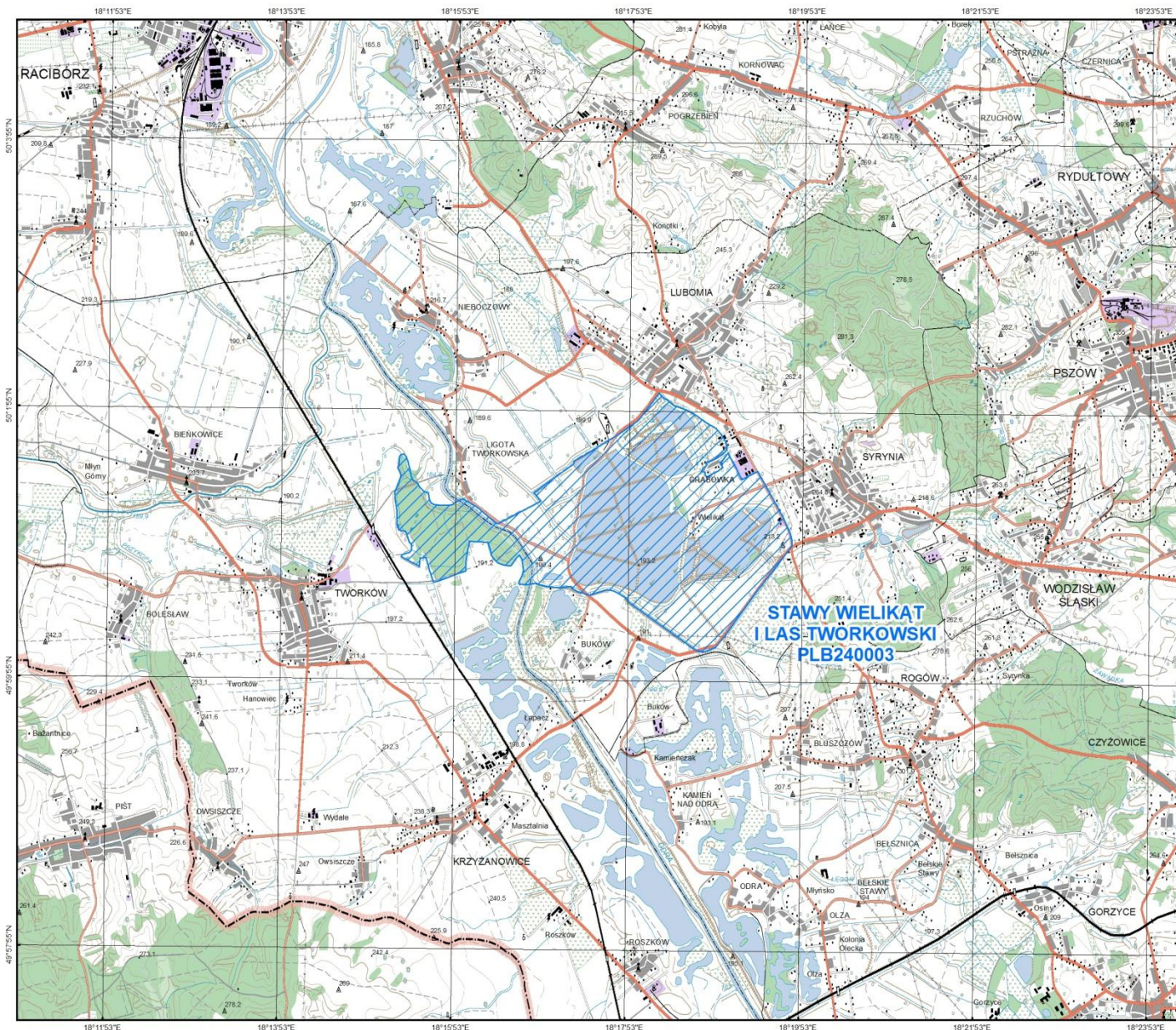


- chránené vtáčie územie (CHVÚ) "Rybníky Wielikąt a Les Tworkowski" PLB0240003, na ktorých území sa nachádza 21 druhov vtákov uvedených v prílohe č.1 Smernice o vtákoch, v tom orliak morský,
- územie európskeho významu (ÚEV) "Les okolo Tworkowa" PLH240040 s dvoma lesnými biotopmi zo Smernice o biotopoch.





**Geografický informačný systém povodia Odry: Chránené územia v záujmovej oblasti** (1 – plánovaný polder Racibórz Dolny, 2 – lokality siete Natura 2000, 3- ekologickej koridor medzinárodného významu, 4 – polder Buków)



Natura 2000  
Dyrektywa Ptasia



Ministerstwo Środowiska

PLB240003  
Stawy Wielką  
i Las Tworkowski



arkusz 1 / 1

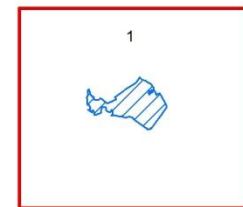
Skala 1 : 50 000



Aktualność danych: 04.07.2008  
Data sporządzenia mapy: 04.07.2008

PUWG 1992  
Odwzorowanie: Gauss-Krügera  
Przesunięcie na wschód: 500000  
Przesunięcie na północ: -5300000  
Północni osiowy: 19 E  
Współczynnik skali: 0,9993  
Równoleżnik osiowy: 0  
EUREF 1989  
Elipsoida: GRS 1980  
Jednostka: Metry

- PLB240003  
Stawy Wielką i Lis Tworkowski
-  obszar specjalnej ochrony ptaków
  -  sąsiadujące obszary specjalnej ochrony ptaków



Raport o oddziaływaniu na środowisko przedsięwzięcia polegającego na wydobywaniu kruszywa naturalnego ze złoża „Racibórz II – Zbiornik 4”



Rysunek 3. Mapa sytuacyjno-wysokościowa prognozowanego zasięgu długotrwałego hałasu wokół projektowanej kopalni „Racibórz II – Zbiornik 4”

skala zmienna 1:10000

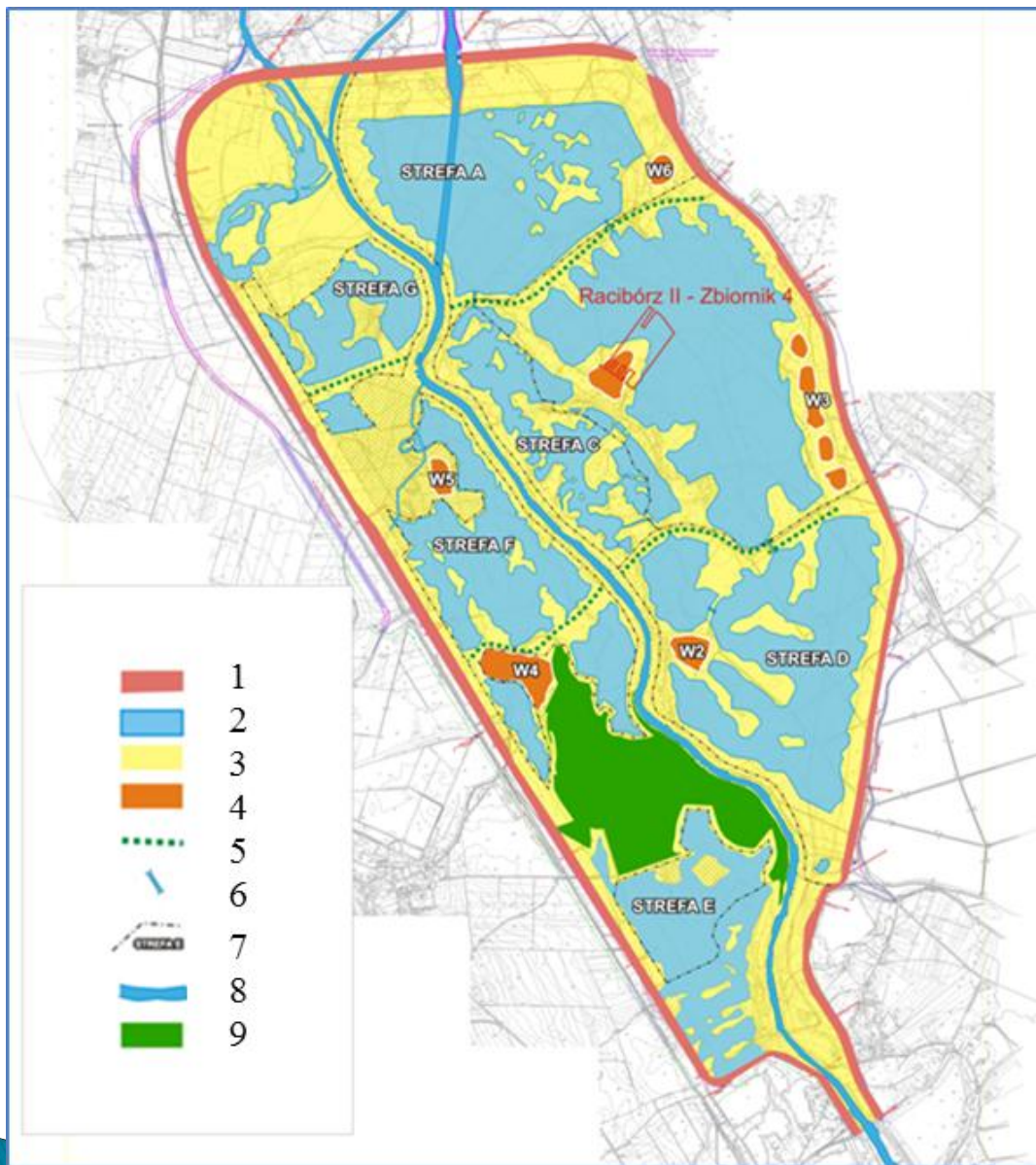
Legenda

- Granica złoża
- Granica projektowanego obszaru górniczego
- - - - Granica projektowanego terenu górniczego
- ┌ ┐ Granica projektowanego wyrobiska
- Projektowany zakład przerobczy
- Miejsce składowania urobku
- Miejsce składowania gleby (ekran akustyczny)
- Miejsce składowania nadkładu
- Równoważny poziom dźwięku L<sub>own</sub>

autorzy: Andrzej Galaś i Ewa Król  
2009

Podkład: Geo Eye 29.04.2009

0 500 m



**Koncepcia vykonania  
sanačných postupov  
zakončenej ťažby  
štrkopieskov na území  
plánovanej výstavby poldra  
Racibórz Dolny** (1 - hrádze  
suchej nádrže Racibórz Dolny,  
2 - štrkovne, 3 - banské  
odvaly do výšky pôvodnej  
úrovne terénu, 4 - banské  
odvaly prevyšujúce pôvodnú  
úroveň terénu, 5 - zemné  
hrádze deliace jednotlivé zóny  
ťažby, 6 - priepusty alebo  
priekopy, 7 - hranice  
funkčných zón, 8 - rieka Odra,  
9 - lokalita Natura 2000 – Les  
Tworkowski

# Strety záujmov

## 2.) polder (protipovodňová ochrana) – presídlenie obyvateľov

- ochrana pred povodňami pre asi 2,5 miliónov obyvateľov troch vojvodstiev

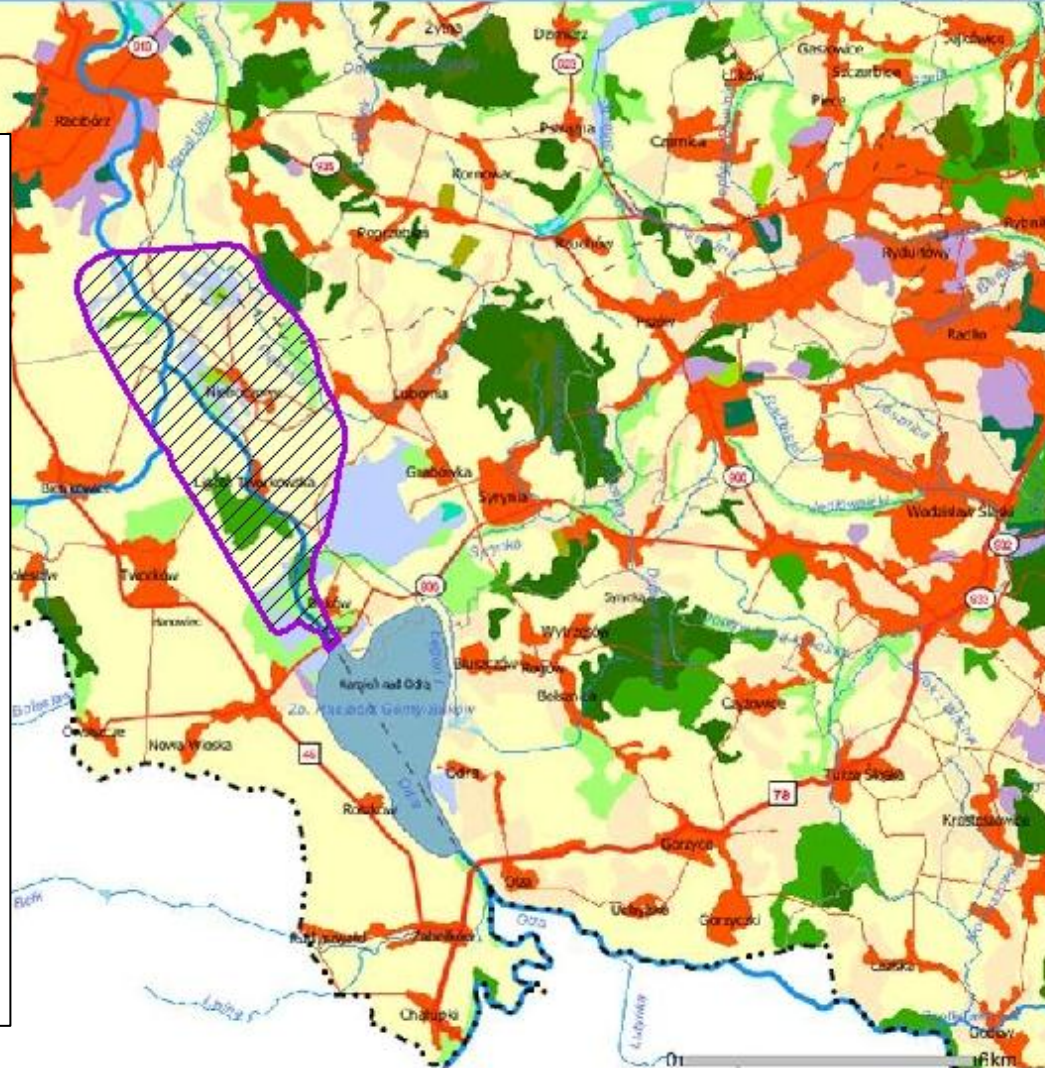


- oblasť navrhovanej vodnej nádrže obýva 505 ľudí
- povodňová vlna v roku 1997 : škody v podobe poškodenia obytných a hospodárskych budov (straty boli vycenené na 9,24 mld PLN), všetci obyvatelia boli evakuovaní.
- zmeny v hodnote majetku na území budúcej nádrže, výrazný pokles cien pozemkov
  - protestná komisia obyvateľov – zrušenie výstavby poldra.
- povodeň v roku 2010 vo veľkej miere oslabil protesty obyvateľov, ktorí sa pomaly zmierili z víziou presídlenia.



## Štruktúra pozemkov:

- orná pôda 80% celkovej plochy,
- lesy 7%,
- povrchové vody 5%,
- zvyšnú časť tvorí zastavané územie a dobývacie priestory štrkov a pieskov
- dve obce určené na presídlenie Nieboczowy a Ligota Tworkowska (spolu 240 rodín).



Moduły
Mapy modułu
Warstwy
Legenda

Rzeki	> 500 km <sup>2</sup> zlewni
	250 - 500 km <sup>2</sup>
	100 - 250 km <sup>2</sup>
	50 - 100 km <sup>2</sup>
	< 50 km <sup>2</sup>
	Granice Dorzecza Od
Pokrycie Terenu	
	Zwarta Zabudowa
	Rozproszona Zabudowa
	Tereny Przemysłowe, Handlowe i Kolejowe
	Zielen Miejska
	Grunty Orne
	Sady, Plantacje
	Laki, Pastwiska
	Inne Rolnicze
	Lasy Liściaste
	Lasy Iglaste
	Lasy Mieszane
	Pozostałe Formy Roslinności
	Płaski, Wydmy
	Pogorzelisko
	Bagna, Torfowiska
	Rzeki
	Zbiorniki Wodne
	Morze
	Inne
	Tereny Zabudowane
	Pozostałe Wsie

poniedziałek, 19 listopada 2012, 21:57

Szukaj\_

SZUKAJ

RDOŚ Katowice

Podstawy prawne działania

Struktura organizacyjna i kompetencje

Praca

Ogłoszenia

Zamówienia Publiczne

Karty Informacyjne

Publicznie dostępny wykaz danych

Mapa strony

Rejestry prowadzone przez RDOŚ

Zarządca Usług PROR

[Informacje](#) ▶ [informacje dla prasy](#) ▶ **Regionalny Dyrektor Ochrony Środowiska w Katowicach uzgodnił warunki realizacji inwestycji polegającej na budowie suchego zbiornika przeciwpowodziowego Racibórz Dolny**

Regionalny Dyrektor Ochrony Środowiska w Katowicach uzgodnił warunki realizacji inwestycji polegającej na budowie suchego zbiornika przeciwpowodziowego Racibórz Dolny

Wpisany przez Katowice Admin

poniedziałek, 08 października 2012 07:17



Informacja prasowa.



Regionalny Dyrektor Ochrony Środowiska w Katowicach Bernard Błaszczyk wydał postanowienie dla przedsięwzięcia pod nazwą „Zbiornik Przeciwpowodziowy Racibórz Dolny na rzece Odrze w województwie śląskim (polder)”. Postanowienie to, kończące procedurę ponownej oceny oddziaływania projektowanego polderu na środowisko, uzgadnia warunki na jakich inwestycja ta może być realizowana. Obecnie Wojewoda Śląski ma możliwość odwieszenia procedury wydania pozwolenia na realizację inwestycji w zakresie budowy przeciwpowodziowych.

Regionalna Dyrekcja Ochrony Środo



# Ďakujeme za pozornosť!

